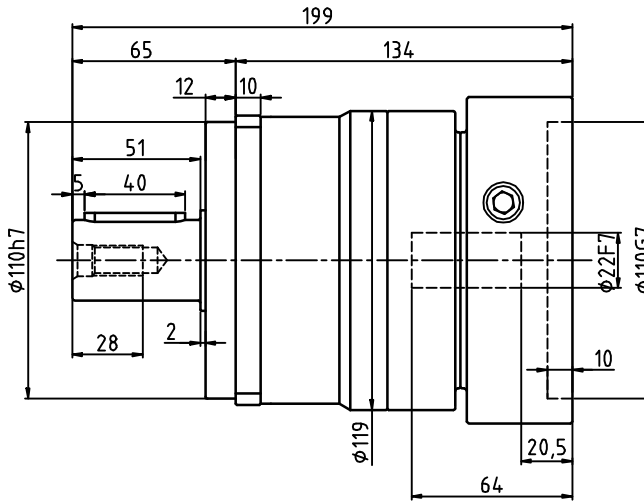
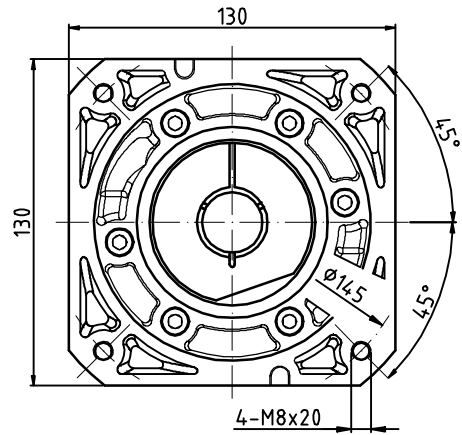
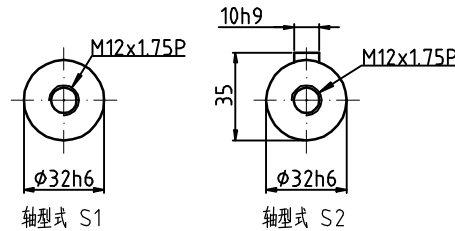
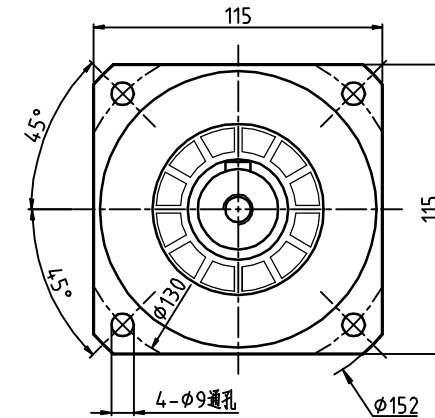


尺寸图

输入端 (Input)



输出端 (Output)



减速比	3	4	5	6	7	8	10
额定输出扭矩(Nm)	208	290	330	310	300	260	230
最大输出扭矩(Nm)	4.16	580	660	620	600	520	460
转动惯量(Kg.cm ²)	3.25	2.74	2.71	2.65	2.62	2.58	2.57

容许径向力F _{2rB} ²	6700 N	传动效率	≈95%
容许轴向力F _{2a1B} ²	3000 N	噪音值	≤63dB
容许轴向力F _{2a2B} ²	3350 N	使用温度	-10℃~+90℃
额定输入转速	4000 rpm	润滑方式	合成润滑油(终身润滑)
最大输入转速	8000 rpm	安装方向	任意
超精密背隙P0	<2弧分	防护等级	IP65
精密背隙P1	<3弧分	使用寿命	20000h(连续运转减半)
标准背隙P2	<5弧分		

重量	≈7.8Kg						
扭转刚性	25 Nm/arcmin						
请注意:	1.所有数据(PDF.CAD.3D)变更时,我们不做通知. 2.具体速比的额定扭矩请参照我司样本“减速机性能资料”; “用户的实际负载扭矩”×“使用系数”≤“减速机的额定扭矩,否则用户发生故障,我司概不负责;使用系数请参照我司样本P05.						
标记	处数	分区	更改文件号	签名	年月日		
设计							
校对							
审核							
工艺							

型号		
PEH115-单段		
视图方式	重量	比例
⊕		
共 张 第 张		

输入尺寸
22-110-145
精密行星齿轮减速机